

PAST-TIMES



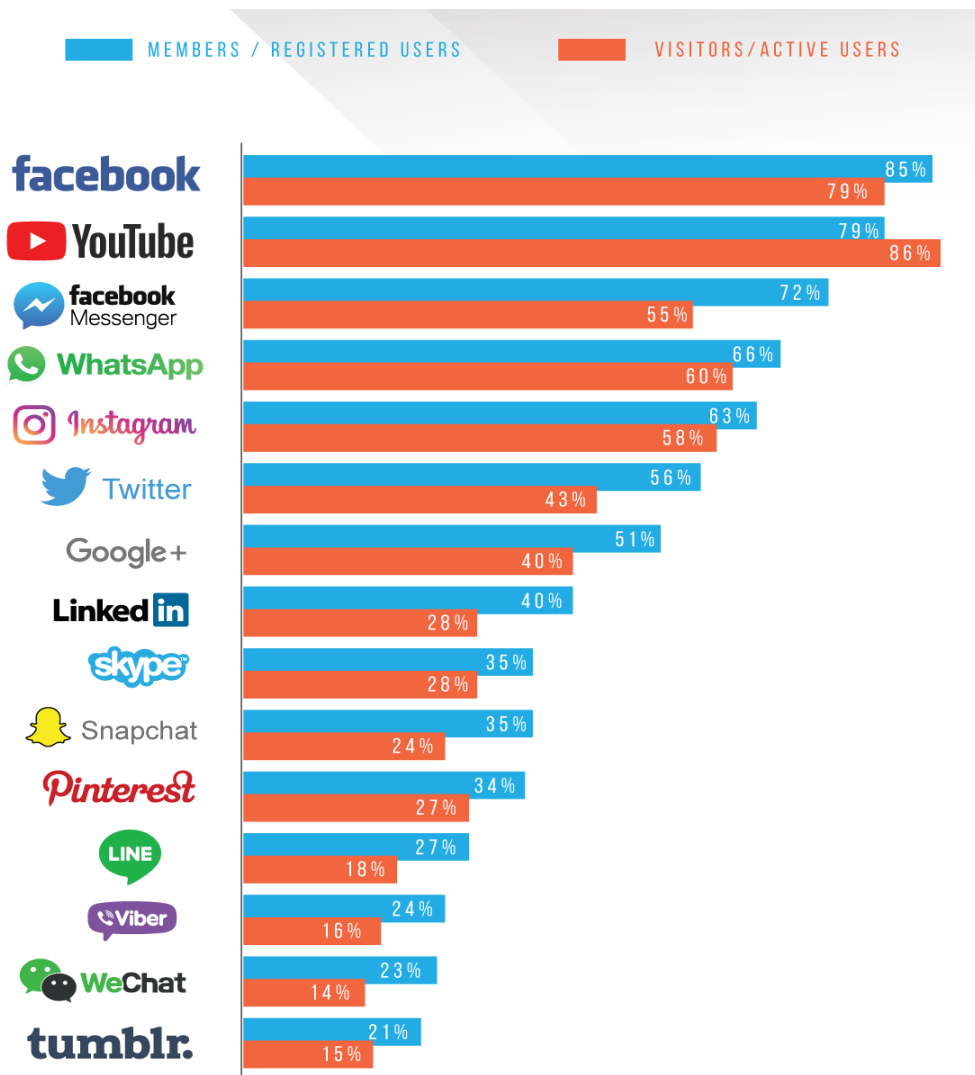
Moduł 5 – Wprowadzenie i charakterystyka mediów społecznościowych

Wprowadzenie i charakterystyka mediów społecznościowych

Rozdział 1 : Poznaj swoje narzędzia i dostosuj je do swoich potrzeb.

Najpopularniejsze portale społecznościowe

15 NAJPOPULARNIEJSZYCH SERWISÓW SPOŁECZNOŚCIOWYCH NA ŚWIECIE



Różne rodzaje portali społecznościowych

- ▣ Łączność sieciowa (Facebook, LinkedIn).
- ▣ Mikroblogowanie (Twitter, Tumblr).
- ▣ Udostępnianie zdjęć (Instagram, Snapchat, Pinterest).
- ▣ Udostępnianie wideo (YouTube, Facebook Live, Vimeo).

Łączność sieciowa



- ▣ Prawie wszystkie formaty treści działają świetnie na Facebooku.— tekst, zdjęcia, wideo, nagrania na żywo i tzw. Stories. LinkedIn to profesjonalny serwis społecznościowy, na którym eksperci branżowi dzielą się treścią, nawiązują kontakty i budują swoją osobistą markę.

Mikroblogowanie



- ▣ Platformy takie jak Twitter i Tumblr mogą być często używane poza blogosferą. Szczególnie na Twitterze znajduje się wiele kont założonych przez firmy, organizacje, media, gwiazdy, polityków itp. Użytkownicy obu sieci dzielą się różnymi rodzajami treści (wiadomości, linki, zdjęcia, filmy).

Udostępnianie zdjęć



- ▣ Na platformach do udostępniania zdjęć, aspekty wizualne znajdują się na pierwszym planie. W tym przypadku nacisk kładzie się na publikowanie zdjęć i filmów, a komentarze odgrywają mniejszą rolę. Najbardziej liczą się rozrywkowe posty, które pozostawiają silne i trwałe wrażenie wizualne na grupach docelowych.

Udostępnianie wideo



- ▣ Portale wideo pozwalają osobom fizycznym zyskać setki tysięcy subskrybentów.— Innowacyjne pomysły są nagradzane na tych kanałach, co pozwala niektórym zamienić ich hobby w karierę i zarabiać pieniądze.

Moduł 5: Wprowadzenie i charakterystyka mediów społecznościowych

Rozdział 2 : Zawartość i świadomość bezpieczeństwa

Określ swoją strategię

Udostępnianie
treści

Strony internetowe i aplikacje umożliwiające użytkownikom tworzenie i udostępnianie treści lub uczestnictwo w sieciach społecznościowych.

STRATEGIA ROZPOWSZECHNIANIA W MEDIACH SPOŁECZNOŚCIOWYCH

Plan działania mający na celu osiągnięcie konkretnych celów

Twitter

- Hashtagi zwiększające możliwość wyszukania i rozprzestrzeniania się tweetów
- Rozprowadzanie szczegółowych treści z witryny internetowej
- Event backchannel –czyli rozmowa online, która odbywa się równoległe z konkretnym wydarzeniem. Przydatna do prowadzenia rozmów.
- Limit 280 znaków

Tweets Tweets & replies Media

Pinned Tweet

Erasmus+ @EUErasmusPlus · May 20

⚡⚡ Just released: two new major #ErasmusPlus Impact Studies ⚡⚡

Press release → europa.eu/rapid/press-re...

Factsheet → ec.europa.eu/programmes/era...

Thread 🗨️ The impact of Erasmus+ on students & #highereducation 🎓🌍

#ErasmusImpact



ESN International, European Commission, European University and 7 others

1 81 115

Show this thread

Facebook

- ▣ Najbardziej popularny
- ▣ Przydatne do nagłaśniania wydarzeń i wiadomości
- ▣ Rozmowy na żywo
- ▣ Integracja z firmą Scoop.it oraz Hangouts

Erasmus+
May 23 at 10:00 AM · 🌐

The day is here! 🇪🇺 #EUElections2019 are kicking off today and that means (almost) the end of our competition !! Don't miss out on the last chance to participate:
🗳️ Will you vote for the 1st time?
🗳️ Tell us why! Upload a short explanation with a pic here 👉
<https://woobox.com/927u7x> & in the comments section 🗳️
Tag 2 friends to challenge them to join the contest! #thistimeimvoting

Erasmus+
Enriching lives, opening minds.

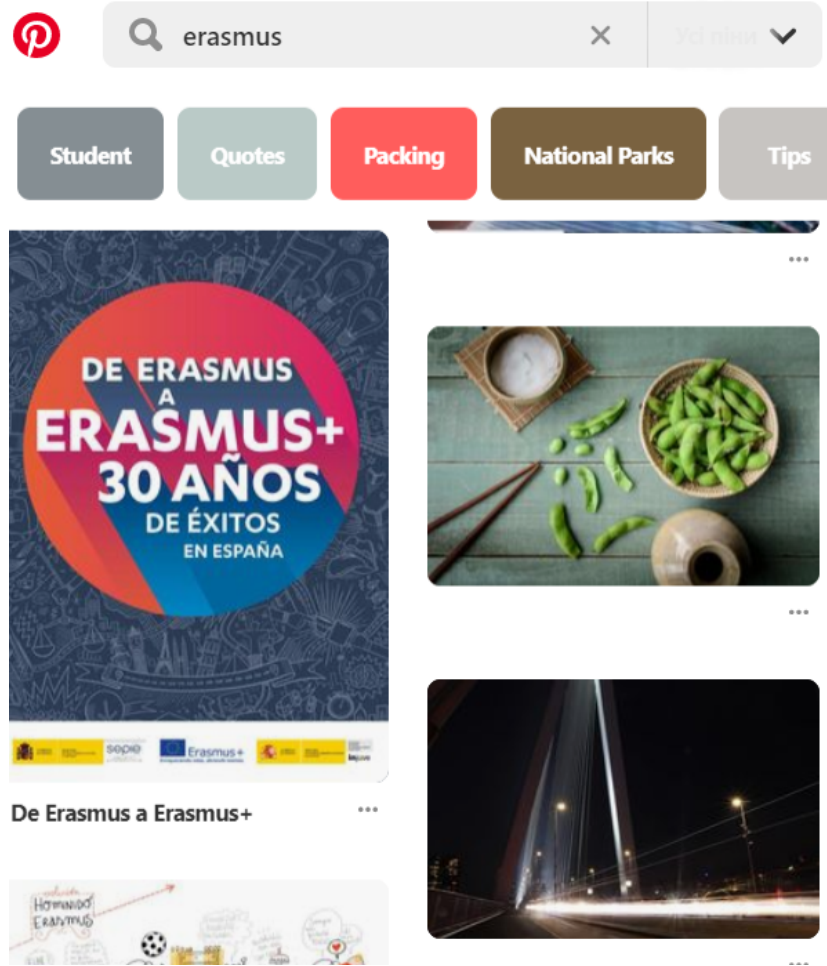
#ThisTimeImVoting

👍❤️ 12 1 Comment 5 Shares

👍 Like 💬 Comment ➦ Share

Pinterest

- ▣ Rozpowszechnianie wyników wyszukikań przy zastosowaniu podejścia wizualnego w celu połączenia istniejących treści.



Plan działania

- Określ grupę docelową
- Zidentyfikuj główne cele, które chcesz osiągnąć za pomocą narzędzi internetowych i mediów społecznościowych.
- Określ zadanie w odniesieniu do odbiorców i celu.
- Zidentyfikuj potrzeby w zakresie zasobów (ludzkich i materialnych)
- Określ harmonogram działań
- Ustaw mechanizm monitorowania.

Korzyści mediów społecznościowych

▣ Stabilizacja w czasie

Środowisko mediów społecznościowych szybko ewoluuje i wiele darmowych programów albo wygasa, albo zmienia swoją politykę;

▣ Znajomy interfejs

Popularne media społecznościowe zapewniają interfejs, z którym użytkownicy są już zaznajomieni i zarejestrowani;

▣ Łączenie kont

Wiele mediów społecznościowych pozwala na logowanie się do zewnętrznych aplikacji z ich istniejących już kont, dzięki czemu ludzie nie muszą się rejestrować osobno.

Ograniczenia mediów społecznościowych

- Czasami mniej znaczy więcej.

Utrzymanie wielu kanałów mediów społecznościowych może być zbyt wymagające;

- Tworzenie kopii zapasowych treści w mediach społecznościowych

Ewentualna utrata materiałów w przypadku awarii mediów społecznościowych

- Rozważne traktowanie informacji ze wskaźników;

Ostrożne wykorzystywanie informacji pozyskanych ze wskaźników służących do wyznaczania celów, przydatne może być porównanie wyników

- Polityka wewnętrzna

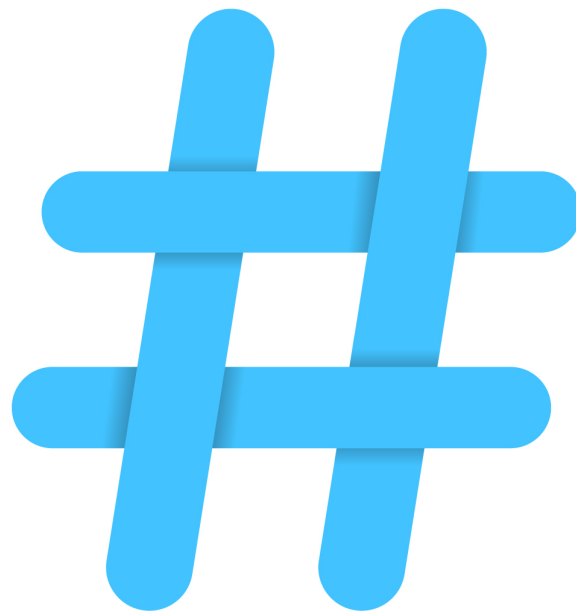
Przeanalizuj ewentualną politykę wewnętrzną w zakresie mediów społecznościowych oraz warunki korzystania z każdego wybranego z nich.

Wskazówki mające na celu zwiększenie wpływu mediów społecznościowych



- ▣ Zapewnienie połączeń między sieciami rozpowszechniania informacji.

Wskazówki mające na celu zwiększenie wpływu mediów społecznościowych



- ▣ Używanie słów kluczowych, hashtagów i tagów w celu rozpowszechnienia treści.

Moduł 6: Tworzenie treści i samokształcenie

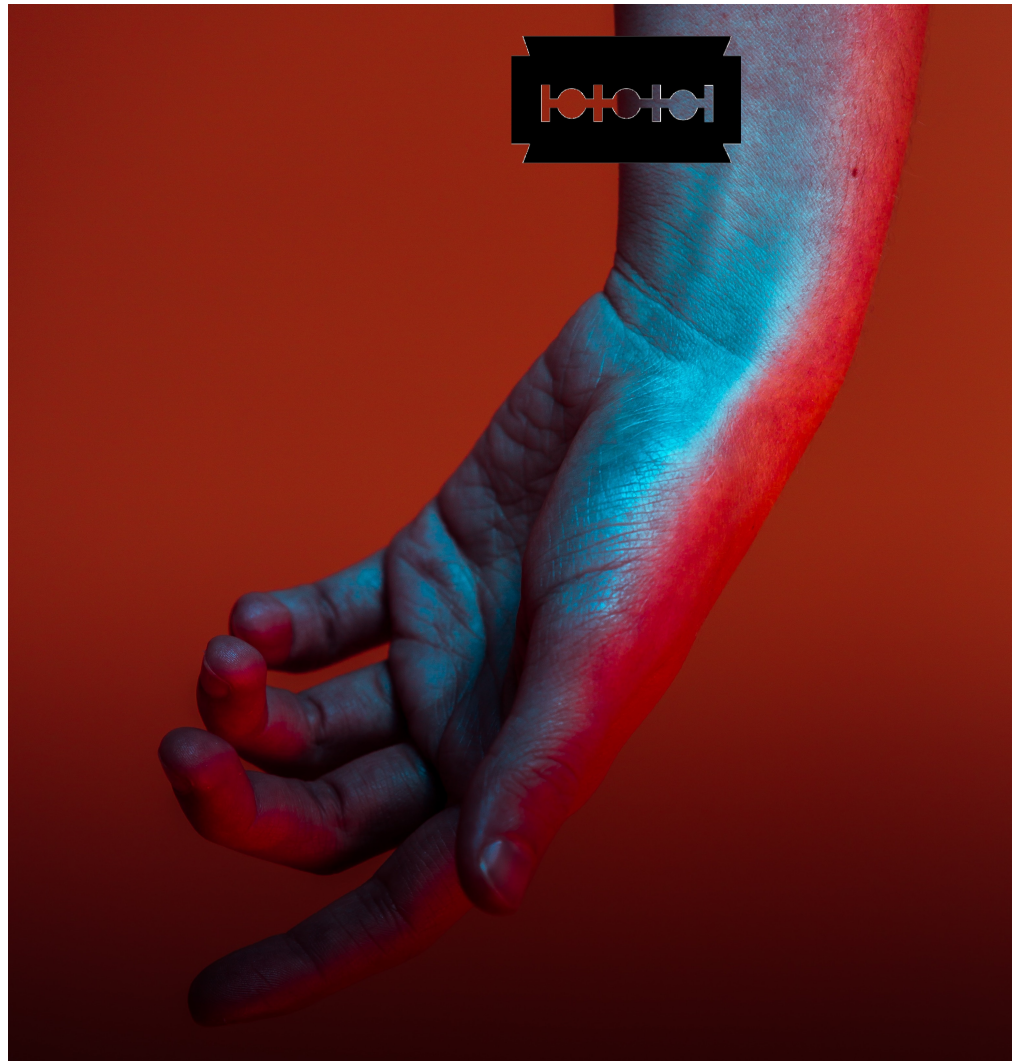
Rozdział 1 : Stwórz dobry post

Analiza treści postów

Posty o zaburzeniach odżywiania i pro-anorektyczne



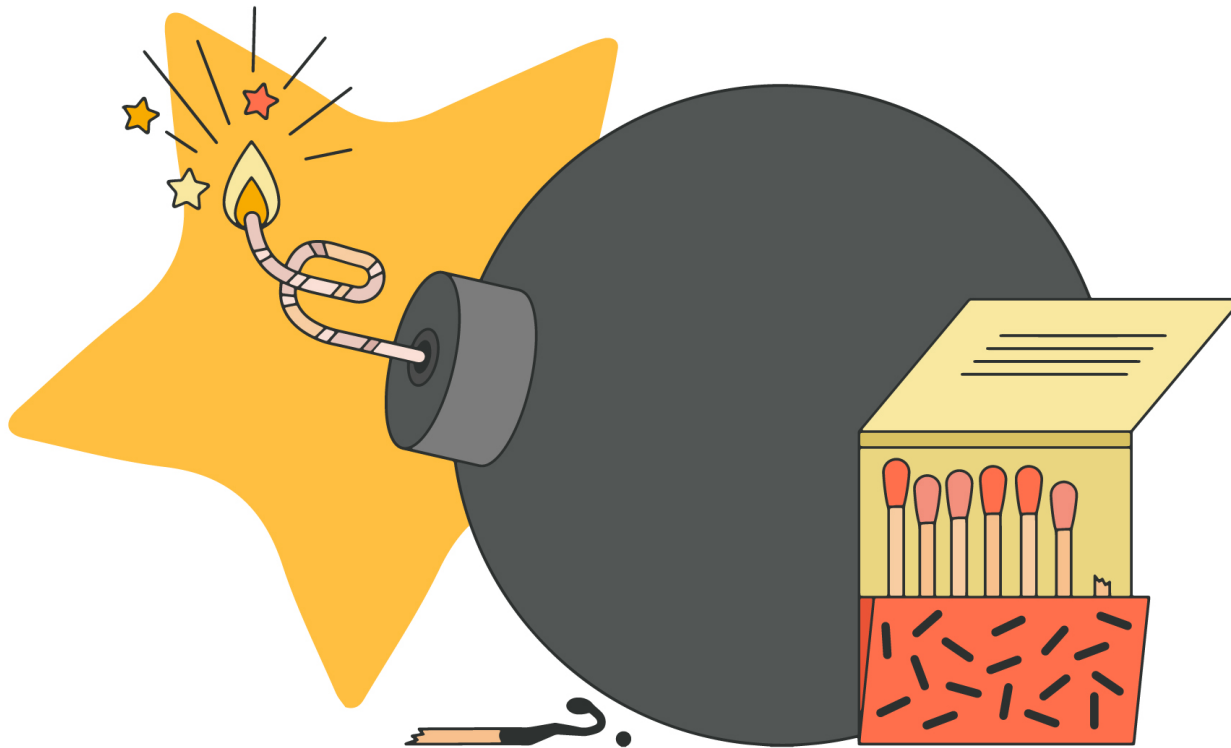
Treści samookaleczania i samobójstwa



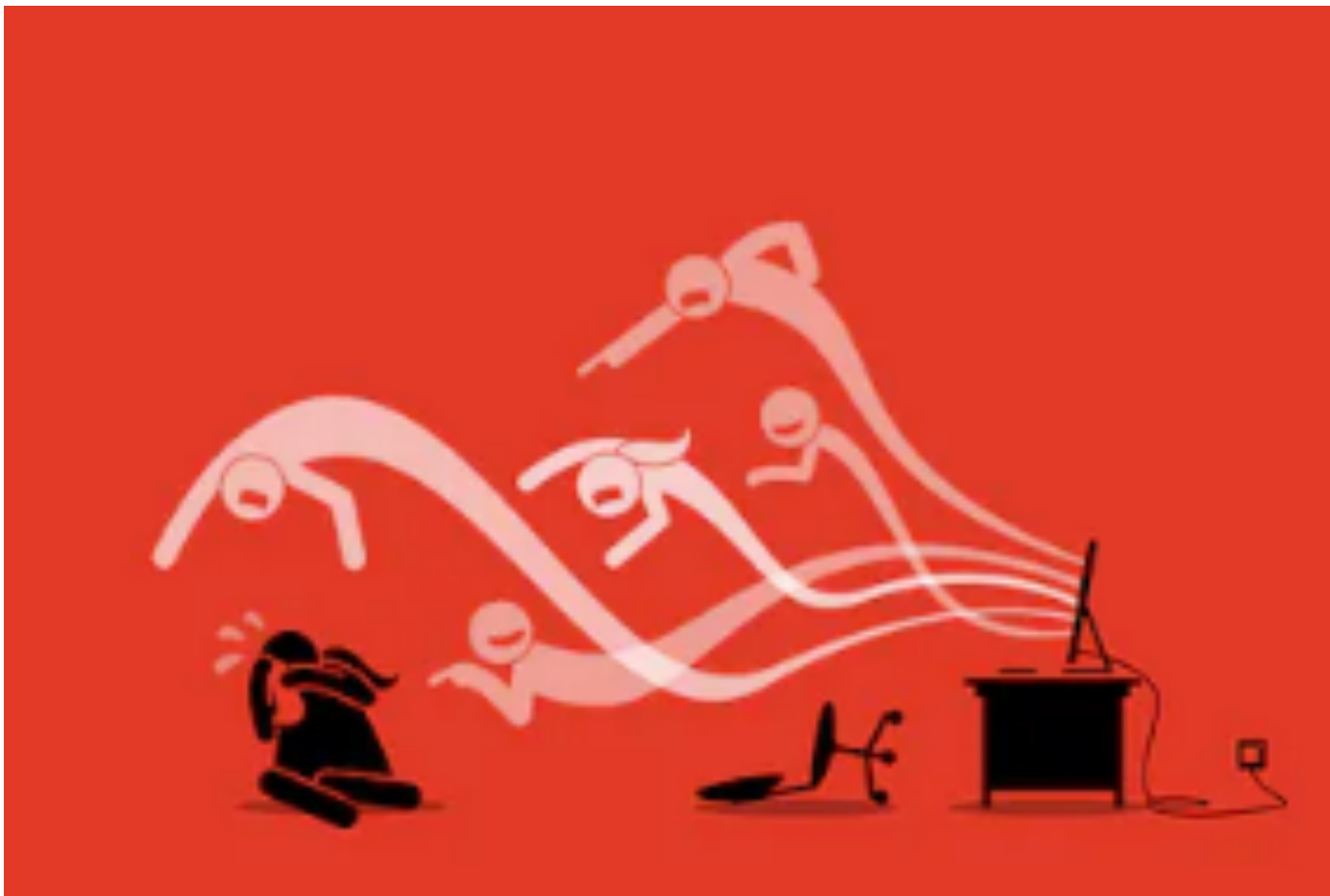
Treści tylko dla dorosłych



Materiały związane z terroryzmem



Cyberprzemoc (mowa nienawiści, dyskryminacja rasowa i etniczna)



Treści związane z wykorzystywaniem dzieci



Reklamy/treści związana z alkoholem i narkotykami



Odznaki Open Badges za walidację pracy z młodzieżą



BADU

DLACZEGO OPEN BADGES?

- Uznawanie pracy z młodzieżą i edukacji w zakresie uczenia się nieformalnego jest regularnie uwzględniane w programie europejskiej pracy z młodzieżą, która jest jednym z głównych priorytetów strategii UE na rzecz młodzieży.
- Europejskie portfolio dla liderów młodzieżowych i osób pracujących z młodzieżą (2006 r., wznowione w 2014 r.) oraz Youthpass zostały opracowane w celu wspierania ich oficjalnego uznawania.
- Open badges wprowadzają innowacje w procesach uznawania, zatwierdzania i komunikacji w odniesieniu do kluczowych kompetencji nabytych w różnych okolicznościach.

CZYM JEST OPEN BADGE?



- ▣ Cyfrowe przedstawienie w kształcie ikony lub medalu wydane w celu udowodnienia kompetencji i/lub osiągnięć danej osoby.

- Kompetencja to "zdolność do zrobienia czegoś skutecznie lub efektywnie". Terminu tego używa się często zamiennie z terminem "umiejętność", chociaż nie są one takie same. Dwa elementy odróżniają kompetencję od umiejętności i sprawiają, że kompetencja jest czymś więcej niż umiejętnością. Kiedy jedna osoba jest kompetentna, może zastosować to, co wie do wykonania konkretnego zadania lub rozwiązania problemu i jest w stanie wykorzystać tę umiejętność w różnych sytuacjach.



Knowledge: This dimension refers to all the themes and issues you know or need to know about to do your work. This is the 'cognitive' dimension of competence. It is commonly associated with the 'head'.



Skills: This dimension refers to what you are able to do or what you need to be able to do to do your youth work. This is the 'practical' or skills dimension of competence. It is commonly associated with the 'hands'.



Attitudes and values: This dimension of competence refers to the attitudes and values you need to espouse in order to do your work effectively. This dimension of competence is commonly associated with the 'heart'.

W JAKICH OKOLICZNOŚCIACH MOŻNA OTRZYMAĆ ODZNAKE OPEN BADGE?

- ❑ Podejmowanie działań w ramach wolontariatu
- ❑ Staże/praktyki
- ❑ Młodzieżowe projekty mobilne
- ❑ Nieformalne kształcenie
- ❑ Profesjonalna praca z młodzieżą

CO ZAWIERAJĄ ODZNAKI BADU OPEN BADGES?



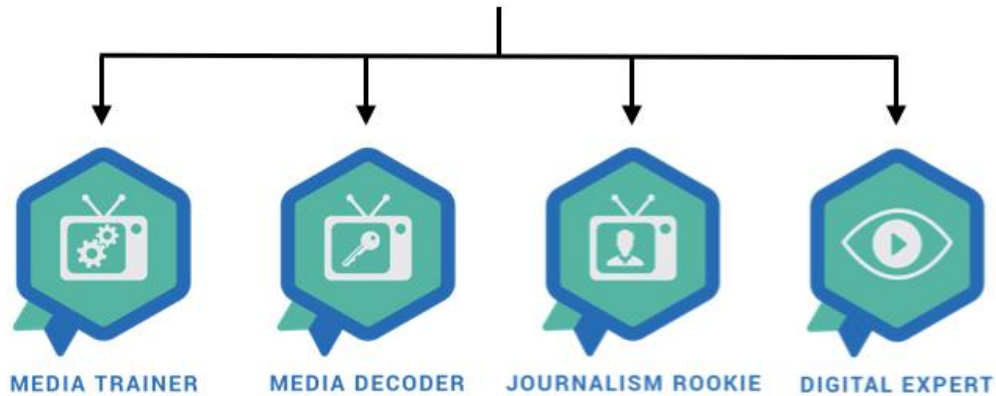
- ▣ Nazwa odznaki
- ▣ Opis
- ▣ Cele kształcenia
- ▣ Wymogi w zakresie wykonania
- ▣ Data wydania
- ▣ Nazwa wydawcy

CO SPRAWIA, ŻE ODZNAKI BADU SĄ UNIKALNE?

- To system odznak które:
- uwzględnia kompetencje osób pracujących z młodzieżą
- opiera się na standardach jakości
- umożliwia organizacjom młodzieżowym wystawianie i przyznawanie nagrody Open Badge osobom pracującym z młodzieżą po wypełnieniu przez nich określonych zadań, zdobyciu doświadczeń itp.
- umożliwia organizacjom młodzieżowym tworzenie nowych odznak

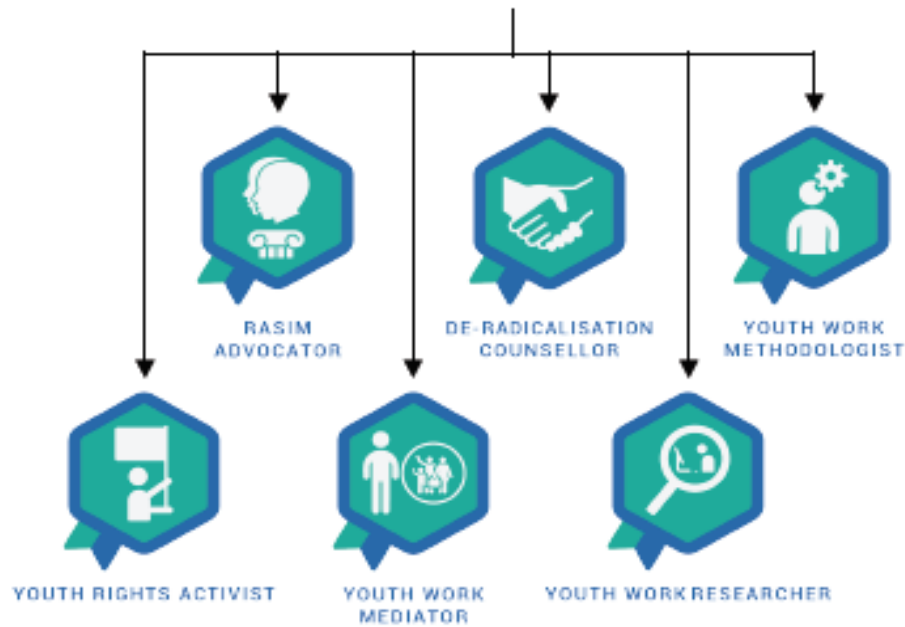


MEDIA EXPERT





YOUTH WORK EXPERT



Kształcenie nieformalne



TEAM PLAYER

Mobilność młodzieżowa



ACTIVE EU CITIZEN



YOUTH WORK
METHODOLOGIST

Metodolog pracy z młodzieżą

Opis: Odznaka Youth Work Methodologist pokazuje umiejętność posługiwania się różnymi metodami, które sprzyjają rozwojowi osobistemu i społecznemu oraz integracji młodych ludzi z różnych środowisk.

Zakres wiedzy:

Zrozumienie "podstaw" pracy z młodzieżą (definicje, zakres, cele, historia). Knowing development-appropriate methods based on an understanding of youth dynamics and sub-culture (e.g. youth cultural activities, outreach youth work, community work, gender specific work, edukacja przygodowa, praca w grupach itp.)



Umiejętności:

- ▣ Umiejętność skutecznego wspierania oraz pracy z młodzieżą z różnych środowisk.
- ▣ Umiejętność budowania systemu pracy z młodzieżą (określanie kluczowych kwestii, priorytetowych dziedzin i zagadnień)
- ▣ Zdolność do wspierania realizacji działań promujących najlepsze cele młodzieży
- ▣ Umiejętność zastosowania profesjonalnego Kodeksu Postępowania, Etyki i Wartości
- ▣ Umiejętność zastosowania metod uczestniczenia, aby dotrzeć do grupy docelowej.

Postawy:

- ▣ Okazywanie jednakowego szacunku i tolerancji wobec wszystkich młodych ludzi.

Metodolog pracy z młodzieżą

Wymogi w zakresie skuteczności działania :

Uczestnicy muszą pomyślnie wykonać następujące zadania przed wydaniem Odznaki Open Badge.

Minimalne normy:

- ▣ Ukończenie z sukcesem całej działalności edukacyjnej (kurs szkoleniowy, seminarium, kurs online, warsztaty itp.)
- ▣ program wolontariacki/praktyka zawodowa
- ▣ Samozrozumienie
- ▣ Sesja podsumowująca z trenerem/mentorem

Dodatkowe zadania:

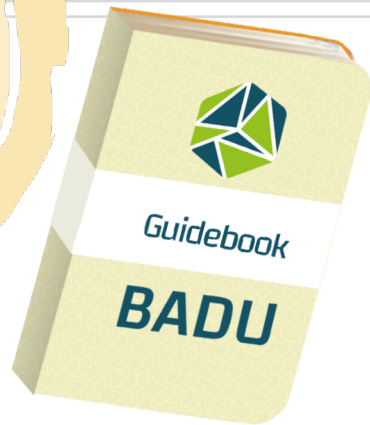
- Analiza przypadku
- Przeprowadzenie jednego warsztatu na temat działalności młodzieżowej w ciągu 2 miesięcy po jej zakończeniu
- Przeprowadzenie analizy krytycznych incydentów.
- Rozwiązywanie problemów i gry symulacyjne na dany temat.
- Ćwiczenia refleksyjne
- Zdobyć co najmniej 80% punktów w teście końcowym.

METABADGES – 9 GŁÓWNYCH KOMPETENCJI

- Trener grupowy i indywidualny
- Ekspert ds. Mediów
- Mistrz uczestnictwa społecznego.
- Ekspert ds. pracy z młodzieżą
- Ekspert ds. projektów wolontariackich
- Moderator międzykulturowy
- English Pro
- Specjalista ds. Europy
- Menedżer projektu

YOUTHPASSES – 8 KLUCZOWYCH KOMPETENCJI

- 1) Porozumiewanie się w języku ojczystym
- 2) Porozumiewanie się w językach obcych
- 3) Kompetencje matematyczne oraz podstawowe kompetencje w dziedzinie nauki i techniki)
- 4) Kompetencje informatyczne
- 5) Nauka uczenia się
- 6) Kompetencje społeczne i cywilne
- 7) Inicjatywa i przedsiębiorczość
- 8) Świadomość i ekspresja kulturalna



EFEKTY PROJEKTU BADU

- 50 cyfrowych odznak Open Badges
- Platforma internetowa
- Przewodnik zawierający wskazówki, jak korzystać z odznak Open Badges przez organizacje młodzieżowe i osoby pracujące z młodzieżą.
- Katalog wzorców postępowania oparty na doświadczeniach osób pracujących z młodzieżą



JAKIE SĄ ZALETY ODZNAK OPEN BADGES DLA ORGANIZACJI MŁODZIEŻOWYCH?

- Wykorzystanie nowego, innowacyjnego sposobu uznawania i weryfikacji kompetencji osób pracujących z młodzieżą.
- Wspieranie organizacji młodzieżowych w zakresie oceny efektów uczenia się.
- Rozwój osobisty i zawodowy osób pracujących z młodzieżą/wolontariuszy ma pozytywny wpływ na organizacje młodzieżowe, w które są oni zaangażowani.
- Wzrasta rozpoznawalność i reputacja organizacji młodzieżowych będących wydawcami odznak.

JAKIE SĄ ZALETY ODZNAK OPEN BADGES DLA OSÓB PRACUJĄCYCH Z MŁODZIEŻĄ/WOLONTARIUSZY?

- uznawanie, walidacja i rozpoznawalność ich kompetencji w całej Europie poprzez dzielenie się odznakami na platformach mediów społecznościowych lub stronach internetowych
- Promowanie mobilności osób pracujących z młodzieżą i uczenia się pozaformalnego na poziomie europejskim →
- Motywacja do zdobywania nowych kompetencji - rozwój osobisty i zawodowy

DO WYSTAWIANIA I ODBIERANIA ODZNAK OPEN BADGES BADU:

<http://www.badge-badu.eu/>

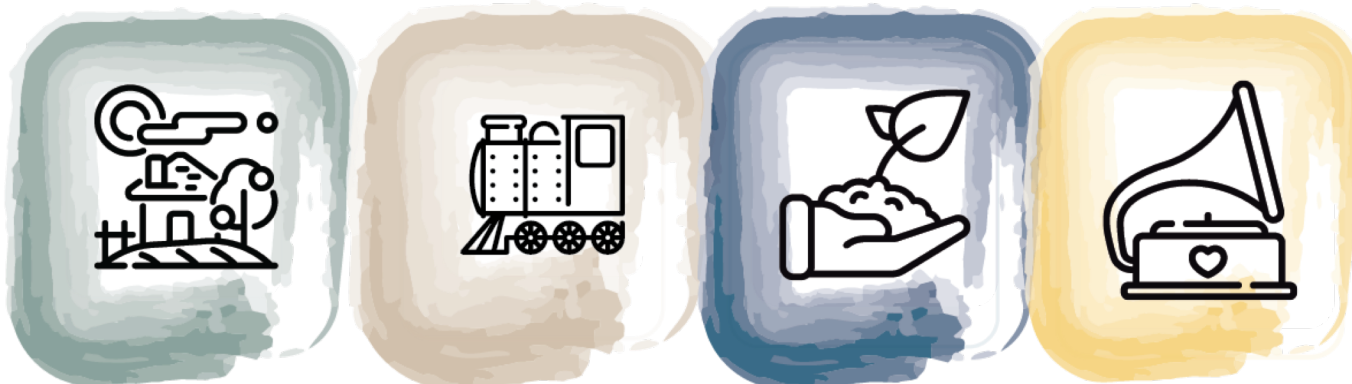


TEAM PLAYER



ACTIVE EU CITIZEN

PAST-TIMES



The European Commission support for the production of this publication does not constitute an endorsement of the contents which reflects the views only of the authors, and the Commission cannot be held responsible for any use which may be made of the information contained therein.