

IO4

Webquest-Kultur JKPeV-GERMANY

Past-Times



Web-Quest Titel

Eine Reisebroschüre für Berlin

Schlüsselkompetenzen: kulturelles Bewusstsein und kultureller Ausdruck; digitale Kompetenz; Sozial- und Bürgerkompetenz; Teamarbeit; Zusammenarbeit; Kommunikation; kritisches Denken.

Schlüsselwörter: Deutsche Kultur; Europäische Kultur; Geografische Kultur; Online-Forschung; Teamarbeit.

Einführung

Berlin ist so europäisch! Es ist wie Europa im Kleinformat! Wie du vielleicht weißt, ist Berlin die Hauptstadt und die größte Stadt Deutschlands. Es ist die Stadt der Freiheit! Die Stadt der freien Meinungsäußerung! Die Stadt, die 190 verschiedene Nationalitäten umfasst. Berlin ist seit den 1950er Jahren ein Einwanderungszentrum und beherbergt eine große Bevölkerung von Türken, aber



auch von Russen, Jugoslawen und Polen. Inzwischen zieht es eine Welle von Newcomern aus der ganzen Welt an. Die überwiegende Mehrheit davon sind Künstler oder junge Kreative. In Berlin ist immer etwas los! Jede Ecke dieser Stadt hat eine Geschichte zu erzählen, nicht nur wegen ihrer Geschichte, sondern auch wegen der kulturellen Veranstaltungen, die jeden Tag stattfinden, und der verschiedenen Kunstformen, die man erleben kann, sowie der verschiedenen Gerüche und Geschmäcker, die man nutzen kann. Das macht die Stadt für die 15 Millionen Besucher attraktiv, die jedes Jahr nicht nur einen Ort mit großer Geschichte besuchen, sondern auch kommen, weil sie die modischste und trendigste Stadt Europas entdecken wollen. Eine Reise nach Berlin lohnt sich immer, es gibt immer etwas zu tun: Osterfeuer im Frühjahr, Bootsausflüge und Grillen im Park im Sommer, Lichterfest im Herbst, Straßenfeste und Konzerte, Weihnachtsmärkte und Wellness im Winter. Also mach dich bereit, diese unglaubliche Stadt mit deinen Freundinnen zu entdecken!

Aufgaben

Also solltest du diese Stadt zusammen mit deinen Freunden/innen entdecken und ihre multikulturellen Stätten erkunden wollen. Aber du solltest dich so gut wie möglich vorbereiten, bevor du in Berlin ankommst. Dazu beschließt du, eine Touristenbroschüre zu erstellen, die nicht nur für



dich nützlich ist, um dich in der Stadt zurechtzufinden, sondern auch mit anderen Menschen zu teilen, die sie gerne für ihre nächste Reise in die deutsche Hauptstadt nutzen möchten.

Diese Broschüre enthält alle Informationen, die du für deine Kulturreise benötigst und unterstreicht die multikulturelle Dimension Berlins. Du musst dich also auf die verschiedenen kosmopolitischen Stadtteile oder Stadtteile, in denen ein bestimmter Teil der Bevölkerung lebt, konzentrieren, um den europäischen Charakter Berlins deutlich zu machen. Auch auf verschiedene Veranstaltungen und Traditionen in der Stadt, welche die kulturellen Einflüsse der verschiedenen Nationen zeigen werden.

Die Broschüre wird als elektronisches Dokument erstellt und präsentiert, das du mit einer Software wie Word oder PowerPoint erstellen solltest.

Ihr werdet in Zweiergruppen arbeiten. Jede Gruppe besteht aus einem/einer Reisenden und einer Einheimischen.

Sobald die Gruppen gebildet sind, sollte jedes Mitglied ihre Rolle übernehmen und die relevanten Forschungsarbeiten zu den Themen ihres Bereichs durchführen:

Reisende	Du forschst hauptsächlich auf touristischen Websites und Plattformen wie tripadvisor, berlin.de, visitberlin.de, etc. Du findest Stadtpläne, Hauptdenkmäler, Museen mit Meisterwerken, kulturelle Attraktionen und Veranstaltungen, und so weiter.
Einheimische	Deine Forschungen basieren sich auf lokalen Quellen wie (Online-) Tageszeitungen, Stadtmagazinen wie berlin.de, Berliner Zeitung, ZITTY etc. Du findest Informationen über Bevölkerung, Geografie, Geschichte Berlins, Unterhaltungsmöglichkeiten wie Parks, Restaurants, Bistros, Konzertsäle, kulturelle Veranstaltungen, Einkaufstipps und so weiter.

Vorgang

Schritt 1: Reflektieren und Brainstorming in einer Gruppe

Diskutiert und beantwortet in Zweiergruppen die folgenden Fragen: Was bedeutet der Begriff multikulturell? Was macht eine Stadt multikulturell? Worin besteht der Unterschied zur kosmopolitischen Stadt? Was sind die Chancen und Risiken? Wie kann Multikulturalität in einer Gesellschaft funktionieren?

Bringt euer Wissen und eure Ideen über die Stadt Berlin einander näher. Denkt darüber nach, was wichtig ist, um es in deine Touristenbroschüre aufzunehmen. Der Zweck dieses Brainstormings ist es, das, was du bereits weißt, zu teilen und beim Erstellen deiner Broschüre zu helfen. Denke daran, dass du den kosmopolitischen und multikulturellen Aspekt der Stadt hervorheben musst, also denke an die verschiedenen Nachbarschaften, an denen du arbeiten musst, und an die verschiedenen kulturellen Einflüsse. Zögere nicht, alles vorzuschlagen, was dir in den Sinn kommt. Dies kann dir helfen, neue Erkenntnisse und



Ideen zu entwickeln. Denke daran, aufzuschreiben, was während dieser Aktivität gesagt wird. Du wirst auch anfangen zu bestimmen, wie das Endergebnis aussehen sollte, um deine Forschung am besten zu leiten.

Foto von [KK nationsonline](#)

Dieses Brainstorming wird euch helfen, euch gegenseitig kennenzulernen. Sobald ihr eure Ideen ausgetauscht und diskutiert habt, könnt ihr entscheiden, welche Rolle ihr als Reisende oder Einheimische übernehmen wollt, basierend auf euren Fähigkeiten und Wünschen.

Schritt 2: Online-Forschung

Nimm die Ideen, die aus der Brainstorming-Sitzung (Schritt 1) hervorgegangen sind, und versuche je nach deiner Rolle, weiter zu gehen und Erkenntnisse zu gewinnen, indem du mehr forschst. Der Zweck dieser Aktivität ist es, während du diese Forschung durchführst, die Orte zu identifizieren, von denen du denkst, dass sie für die Mitglieder deiner Gemeinde am interessantesten sind und die der Förderung der kulturellen Vielfalt Berlins durch deine Broschüre positiv dienen würden.

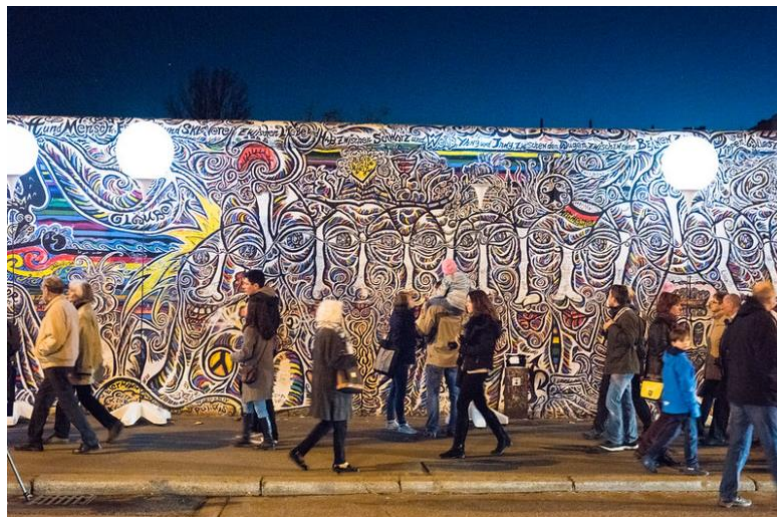


Foto von Ramón Goeden über Flickr, Creative Commons

Du kannst mit den unten angegebenen Ressourcen suchen oder mit Hilfe von Suchmaschinen wie Google. Sammle so viele Informationen wie möglich, die du für interessant und relevant hältst. Ziel ist es, dass am Ende dieser Forschung jedes Mitglied der Gruppe so viele Informationen wie möglich in die Touristenbroschüre aufnehmen kann.



Schritt 3: Präsentation der Ergebnisse und Überprüfung der Inhalte

Sobald die Forschung abgeschlossen ist, sollte sich deine Gruppe treffen, um deine Ergebnisse zu besprechen, die in die Broschüre aufgenommen werden sollen. Jedes Mitglied der Gruppe sollte bereit sein zu erklären, warum sie sich dafür entschieden hat, diese speziellen Informationen aufzunehmen. Sobald du deine Forschung vorgestellt hast, solltest du festlegen, welche Inhalte du behalten oder ausschließen möchtest. Dann sollte jedes Gruppenmitglied ein Thema aufnehmen und zusätzliche Forschungen durchführen. Der Zweck dieser Aktivität ist es, die Richtigkeit aller Daten zu überprüfen und sicherzustellen, dass in jedem Abschnitt der Broschüre nur korrekte Informationen enthalten sind.

Schritt 4: Überprüfung des Inhalts und der Produktion der Broschüre

Nachdem du dich mit deinem/deiner Partner/in auf die Inhalte geeinigt hast, die in die Broschüre aufgenommen werden sollen, ist der nächste Schritt die Erstellung der Broschüre. Indem du die verschiedenen multikulturellen Aspekte Berlins (Stadtteile, Veranstaltungen, Geschäfte, Restaurants usw.) identifizierst, gestaltest du die Broschüre in Form einer Reiseroute. Wähle das Endformat deiner Broschüre (Design, Farben, Länge) - du entscheidest! Nehmt Euch als Gruppe Zeit, um die verschiedenen Möglichkeiten der Präsentation eurer Inhalte zu besprechen. Du strukturierst deine Broschüre, indem du die informativen Texte schreibst, die passenden Slogans und Aktionsaufrufe findest, illustrative Bilder und jedes andere Material hinzufügst, das du für wichtig hältst, um das Ziel deiner Broschüre zu erreichen.



Schritt 5: Präsentation deiner Touristenbroschüre!

Nachdem du alle oben genannten Schritte abgeschlossen hast und du mit deinem/deiner Partner/in die Broschüre entwickelt hast, ist es Zeit, sie zu präsentieren! Während deiner Präsentation kannst du die verschiedenen Orte zeigen, die deine Aufmerksamkeit erregt haben, erklären, warum du sie gewählt hast und was du bezüglich dieser multikulturellen Stadt am interessantesten fandest. Du kannst außerdem erklären, wie die in deiner Broschüre enthaltenen Informationen deiner Gemeinde zugutekommen. Es wäre auch interessant, das Verfahren, das du auf dieser „Reise“ verfolgt hast, und die daraus gewonnenen Erkenntnisse zu verdeutlichen. Zum Schluss solltest du versuchen, dein Publikum dazu zu bringen, deine Broschüre zu benutzen und Berlin zu erkunden!

Ressourcen

Die folgenden Ressourcen können zur Erfüllung Deiner Aufgabe verwendet werden:

Name	Link
Google	http://www.google.de
Wikipédia	https://de.wikipedia.org/wiki/Berlin
Capital portal	https://www.berlin.de/
VisitBerlin	https://www.visitberlin.de/
TripAdvisor	https://www.tripadvisor.de/Tourism-g187323-Berlin-Vacations.html
Berliner Verkehrsbetriebe	https://www.bvg.de/de/Willkommen
Musikexpress	https://www.musikexpress.de/alle-konzerte-in/berlin/
ZITTY- Stadtmagazin für Berlin	https://www.zitty.de
B.Z. (Berliner Zeitung)	https://www.bz-berlin.de/

Bewertung

Durch den Abschluss dieser Aktivität erwirbst du die folgenden Kenntnisse, Fähigkeiten und Einstellungen:

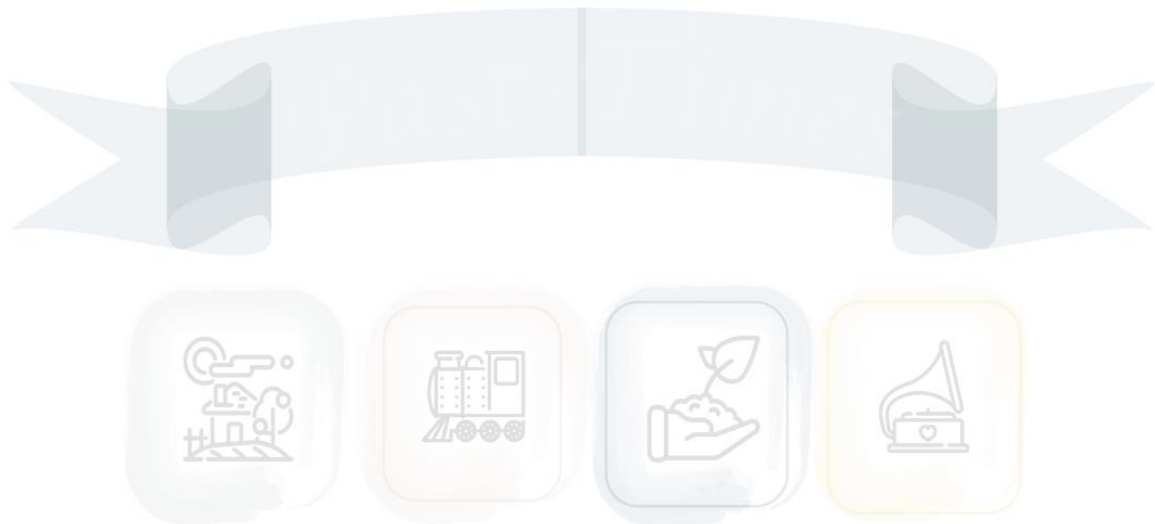
Kenntnisse	Fähigkeiten	Einstellungen
<ul style="list-style-type: none"> Die Geografie Berlins entdecken und besser verstehen. Die Entstehung der Berliner Kultur entdecken 	<ul style="list-style-type: none"> Kreatives Denken und analytisches Denken entwickeln Entwicklung von Forschungskompetenzen, um wichtige und qualitativ 	<ul style="list-style-type: none"> Sensibilisierung für die kulturelle Vielfalt in Berlin Anerkennung der Berliner Kultur und ihrer Bedeutung auf

<p>und besser verstehen</p> <ul style="list-style-type: none"> • Die europäische Kultur entdecken und besser verstehen • Mehr über die demographische Entwicklung Berlins erfahren • Wichtige Aspekte der Berliner Geschichte und ihrer Auswirkungen auf die Berliner Kultur und die europäische Kultur kennenlernen • Die Bedeutung von Integration bei der Bildung einer multikulturellen Gemeinde verstehen. • Erkennen und verstehen, wie Menschen mit unterschiedlichen Ethnien, unterschiedlichen kulturellen Hintergründen und Berufen in Frieden zusammenleben können. • Unterschiede und Gemeinsamkeiten im kulturellen Verhalten erkennen und würdigen 	<p>hochwertige Daten/Informationen herauszufinden</p> <ul style="list-style-type: none"> • Einsatz von Software wie Word und PowerPoint zur Entwicklung eines informativen digitalen Produkts • Effektive Nutzung der Maßnahmen, die umgesetzt werden müssen, um eine Touristenbroschüre und eine Reiseroute zu erstellen • Entwicklung von Präsentationsfähigkeiten, um die Botschaft effektiv an die Zielgruppe zu vermitteln. • Nutzung der gewonnenen Kenntnisse zur Präsentation eines integrierten Produkts • Einsatz von organisatorischen Fähigkeiten zur Durchführung der aktuellen Aktivität • Auswahl spezifischer Datenbanken, um spezifische Informationen zu finden. • Informationen mit Hilfe elektronischer Datenbanken finden. • Entwicklung von Fähigkeiten zur Informationskompetenz 	<p>europäischer Ebene</p> <ul style="list-style-type: none"> • Stärkung des Vertrauens in die effektive Nutzung von Informationen • Stärkung des Vertrauens in die effektive Kommunikation einer Botschaft • Agil sein • Kooperationsbereitschaft und Aufgeschlossenheit • Das Gefühl, Ideen und Meinungen frei äußern zu können • Sich kreativer und innovationsfähiger fühlen • Offener sein für neue Lernmethoden • Einfühlsamer sein
--	---	--

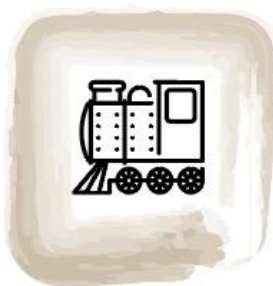
Fazit

Das ist großartig! Du hast deine Aufgabe erfolgreich abgeschlossen! Es ist dir gelungen, viele Informationen über die kulturelle Vielfalt Berlins und natürlich Europas zu sammeln und

in eine Touristenbroschüre zu integrieren, die dir, deinen Freunden/innen und der ganzen Welt helfen wird, den Multikulturalismus Berlins zu erleben! Die Reise hat gerade erst begonnen!



PAST-TIMES



Stories, Tales and Customs to Raise Intercultural Awareness



inn^oventum



INNEO

S V E B
F S E A



The European Commission support for the production of this publication does not constitute an endorsement of the contents which reflects the views only of the authors, and the Commission cannot be held responsible for any use which may be made of the information contained therein.

Project Number:2018-1-FR01-KA204-047883