

# PAST-TIMES



**Szkolenie twarzą w  
twarz**

# Moduł 2: Jak tworzyć Webquesty

## *Rozdział 2.2. Budowa webquestu*



# 6 kluczowych części webquestu

- ▣ Webquest powinien składać się z sześciu kluczowych części:
  - Wprowadzenie
  - Zadanie
  - Rozwinięcie
  - Zasoby
  - Ocena
  - Podsumowanie

Źródło: [http://www.specialconnections.ku.edu/?q=instruction/universal\\_design\\_for\\_learning/teacher\\_tools/webquest](http://www.specialconnections.ku.edu/?q=instruction/universal_design_for_learning/teacher_tools/webquest)

# 6 kluczowych części webquestu

- ▣ Te sześć sekcji może mieć różną strukturę i długość;
- ▣ Powinny być dobrze zaplanowane, biorąc pod uwagę fakt, że te części są podstawą lekcji i mogą powodować potencjalne problemy, jeśli nie będą starannie wykonane.

Źródło : [http://www.specialconnections.ku.edu/?q=instruction/universal\\_design\\_for\\_learning/teacher\\_tools/webquest](http://www.specialconnections.ku.edu/?q=instruction/universal_design_for_learning/teacher_tools/webquest)

# Kluczowe elementy

- Wprowadzenie:
  - powinno wzbudzić zainteresowanie uczestników, czyniąc temat istotnym, interesującym wizualnie, ważnym, aktualnym i/lub zabawnym;
  - jest wykorzystywane do wprowadzenia osób uczących się do webquestu i dostarczenia ważnych informacji ogólnych. Przedstawia problem, często w formie krótkiej narracji lub scenariusza, i wyjaśnia, jakie jest to zadanie.

Źródło: <https://sites.google.com/site/bloomstaxonomyjae/home/webquest/the-7-components-of-webquests>  
[http://www.specialconnections.ku.edu/?q=instruction/universal\\_design\\_for\\_learning/teacher\\_tools/webquest](http://www.specialconnections.ku.edu/?q=instruction/universal_design_for_learning/teacher_tools/webquest)

# Kluczowe elementy

## ▣ Zadanie

- jest to opis tego, co uczeń zrobi na koniec ćwiczenia;
- jest formalnym wyjaśnieniem tego, co uczący się ma zrobić. W przypadku większych projektów zadanie może być podzielone na mniejsze zadania cząstkowe;
- opracowanie zadania jest najtrudniejszą i najbardziej kreatywną częścią projektowania webquestu.

Źródło: <https://sites.google.com/site/bloomstaxonomyjae/home/webquest/the-7-components-of-webquests>  
[http://www.specialconnections.ku.edu/?q=instruction/universal\\_design\\_for\\_learning/teacher\\_tools/webquest](http://www.specialconnections.ku.edu/?q=instruction/universal_design_for_learning/teacher_tools/webquest)

# Kluczowe elementy

## ▣ Rozwinięcie

- to kroki, jakie uczący się podejmują w celu wykonania zadania;
- ważne jest, aby przedstawić sugestie dotyczące etapów nauki, w tym strategii podziału zadania i opisów ról, które mają być odegrane, lub punktów widzenia, które mają być podjęte przez każdego ucznia;
- można również udzielać porad dotyczących uczenia się, które odnoszą się do pomocy uczniom w zakresie umiejętności interpersonalnych. W tym celu można również dołączyć arkusz odpowiedzi lub szablon wskazówek.

Źródło : <https://sites.google.com/site/bloomstaxonomyjae/home/webquest/the-7-components-of-webquests>  
[http://www.specialconnections.ku.edu/?q=instruction/universal\\_design\\_for\\_learning/teacher\\_tools/webquest](http://www.specialconnections.ku.edu/?q=instruction/universal_design_for_learning/teacher_tools/webquest)

# Kluczowe elementy

## ▣ Zasoby

- Jest to to materiał użyty do wykonania zadania;
- Mogą to być wcześniej wybrane strony internetowe, aby pomóc uczącemu się w realizacji zadania. Można stworzyć własne strony internetowe lub wykorzystać strony już istniejące w Internecie;
- inne zasoby, takie jak książki, wywiady i materiały wideo, mogą być również wykorzystane.
- Ważne jest, aby je udostępnić. Webquesty nie polegają na wyszukiwaniu zasobów, ale na stosowaniu, analizowaniu, ocenie i tworzeniu produktów na podstawie dostarczonych informacji.

Źródło: <https://sites.google.com/site/bloomstaxonomyjae/home/webquest/the-7-components-of-webquests>

[http://www.specialconnections.ku.edu/?q=instruction/universal\\_design\\_for\\_learning/teacher\\_tools/webquest](http://www.specialconnections.ku.edu/?q=instruction/universal_design_for_learning/teacher_tools/webquest)





# Kluczowe elementy

## ▣ Ocena

- To jest sposób jak uczeń jest oceniany. Powinna istnieć jasna klasyfikacja tego, w jaki sposób oceniana będzie praca uczącego się;
- nie tylko ocenia postępy uczącego się, ale także efektywność webquestu;
- uczący się powinni być od samego początku poinformowani o procesie oceny;
- kopia tego dokumentu powinna być dołączona do webquestu;
- normy powinny być jasne, zwięzłe i specyficzne dla danego zadania.

Źródło : <https://sites.google.com/site/bloomstaxonomyjae/home/webquest/the-7-components-of-webquests>  
[http://www.specialconnections.ku.edu/?q=instruction/universal\\_design\\_for\\_learning/teacher\\_tools/webquest](http://www.specialconnections.ku.edu/?q=instruction/universal_design_for_learning/teacher_tools/webquest)

# Kluczowe elementy

## ▣ Podsumowanie

- daje możliwość do:
  - podsumowania tego doświadczenia;
  - zachęcenia do refleksji nad tym procesem;
  - rozszerzania wiedzy na tematy o których się uczyliśmy;
  - dobrego zwieńczenia historii;
  - otwarcia możliwości przejścia do następnej lekcji, omówienia sposobów na usprawnienie webquestu.

Źródło: <https://sites.google.com/site/bloomstaxonomyjae/home/webquest/the-7-components-of-webquests>  
[http://www.specialconnections.ku.edu/?q=instruction/universal\\_design\\_for\\_learning/teacher\\_tools/webquest](http://www.specialconnections.ku.edu/?q=instruction/universal_design_for_learning/teacher_tools/webquest)

# Kluczowe elementy

Zobaczmy przykład webquestu - "Rosnące koszty kształcenia wyższego,,

- ▣ Wprowadzenie: W ciągu ostatnich trzydziestu lat czesne na publicznych 4 letnich szkołach wyższych wzrosło o około 50%, a czesne na prywatnych 4 letnich szkołach wyższych wzrosło o około 110%! Gdzie planujesz pójść na studia i jak Ty i Twoja rodzina zamierzacie finansować swoje wydatki na studia?

Źródło: <http://web.archive.org/web/20050414084632/http://www.crosslink.net/~branham/webquest.htm#Introduction>



# Kluczowe elementy

Zobaczmy przykład webquestu - "Rosnące koszty kształcenia wyższego,,

▣ Fragment z zadania: Opracuj prezentację, która analizuje trzy różne uczelnie, w których chciałbyś uczestniczyć.

1. Prezentacja powinna zawierać następujące elementy dla każdej z trzech wybranych szkół wyższych:

- Napisz krótki opis każdej uczelni, zawierający nazwę, lokalizację, aktualną liczbę przyjęć oraz specjalizację (np. inżynieria, pedagogika).
- Stwórz wykres liniowy, który wyświetli liczbę studentów w ciągu ostatnich pięciu lat. Na podstawie trendu określ, jaki może być wskaźnik chesnego w momencie rozpoczęcia studiów.(...)

Źródło: <http://web.archive.org/web/20050414084632/http://www.crosslink.net/~branham/webquest.htm#Introduction>



# Kluczowe elementy

Zobaczmy przykład webquestu - "Rosnące koszty kształcenia wyższego,,

▣ Fragment z rozwinięcia: Poniżej znajdują się sugestie dotyczące kroków, jakie należy podjąć w celu ukończenia tego projektu. Są to tylko sugestie, które pomogą ci uporządkować swoje myśli. Nie trzeba ich uwzględniać w swoim projekcie. Należy uwzględnić tylko te elementy, które znajdują się w części Zadanie.

- Jak myślisz, jaka byłaby idealna szkoła wyższa?
- Czy byłaby zlokalizowane w dużym czy małym mieście?
- Jak wyglądaliby profesorowie, zajęcia i drużyny sportowe?
- Poszukaj w Internecie opisów szkół wyższych.
- Zrób listę szkół, które pasują do opisu, który preferujesz.(...)

Źródło: <http://web.archive.org/web/20050414084632/http://www.crosslink.net/~branham/webquest.htm#Introduction>



# Kluczowe elementy

Zobaczmy przykład webquestu - "Rosnące koszty kształcenia wyższego,,

▣ Fragment z zasobów:

- [Christopher Newport University](#) - Newport News
- [Clinch Valley College of the University of Virginia](#) - Wise
- [College of William and Mary](#) - Williamsburg
- [Eastern Mennonite University](#) - Harrisonburg
- [Emory and Henry College](#) - Emory
- (...)

Library Resources (Check your local library)

- Peterson's 2000 Scholarships, Grants and Prizes
- Complete Book of Colleges, 1997 Edition
- (...)

Źródło: <http://web.archive.org/web/20050414084632/http://www.crosslink.net/~branham/webquest.htm#Introduction>



# Kluczowe elementy

Zobaczmy przykład webquestu - "Rosnące koszty kształcenia wyższego,,

- Ocena: Twój końcowy projekt zostanie oceniony na podstawie następujących kryteriów:
  - Czy masz wszystkie elementy cząstkowe projektu (3 liniowe wykresy, 3 opisy uczelni, 1 arkusz kalkulacyjny, 1 strona zawierająca wszystkie informacje o stypendium/dotacji, 1 esej decyzyjny i odpowiedzi do części Podsumowanie)? 20 punktów
  - Czy Twoja tabela porównawcza (arkusz kalkulacyjny) jest łatwa do zrozumienia i wyciągnięcia wniosków? 5 punktów
  - Czy masz w swojej prezentacji niezbędne dane, które wspierają Twój esej decyzyjny? 5 punktów

Źródło: <http://web.archive.org/web/20050414084632/http://www.crosslink.net/~branham/webquest.htm#Introduction>



# Kluczowe elementy

Zobaczmy przykład webquestu - "Rosnące koszty kształcenia wyższego„

- ▣ Podsumowanie: Po zakończeniu tego projektu, zastanów się nad wyliczeniami, których użyłeś.
  - Jakie umiejętności matematyczne wykorzystałeś w tym projekcie?
  - W jaki sposób matematyka pomogła Ci w podjęciu decyzji?
  - Jakich innych przedmiotów używałeś/aś?
  - Czy koszt nauki był czynnikiem decydującym o twojej decyzji?

Źródło: <http://web.archive.org/web/20050414084632/http://www.crosslink.net/~branham/webquest.htm#Introduction>

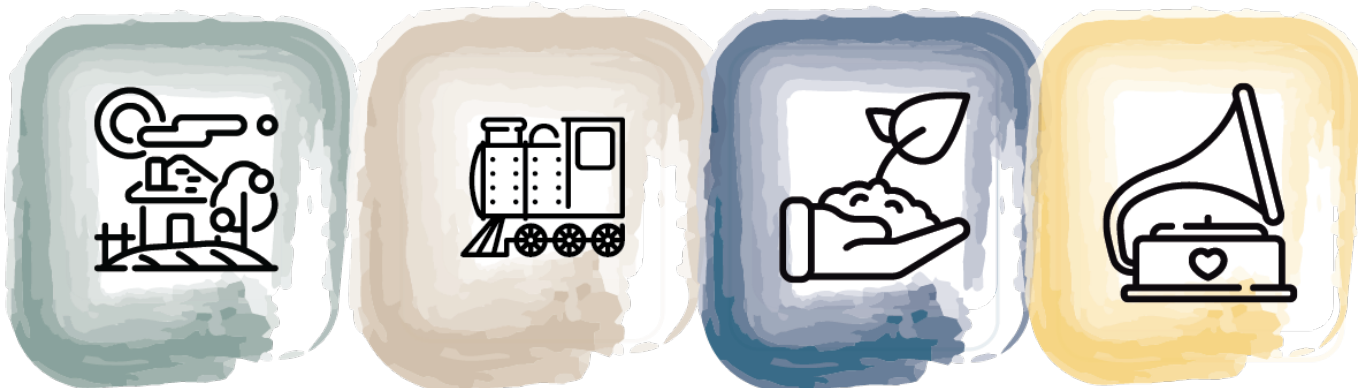


Dziękuję za uwagę

*Czy są jakieś pytania?*



# PAST-TIMES



inn<sup>o</sup>ventum



INNEO



S V E B ■  
F S E A ■



Erasmus+

**movetia**

Austausch und Mobilität  
Echanges et mobilité  
Scambi e mobilità  
Exchange and mobility

The European Commission support for the production of this publication does not constitute an endorsement of the contents which reflects the views only of the authors, and the Commission cannot be held responsible for any use which may be made of the information contained therein.