

PAST-TIMES



Szkolenie online

Moduł 2: Jak tworzyć webquesty?

Unit 2.1. Zdefiniowanie webquestu



Kryteria oceny w przypadku webquestów

- Na podstawie kilku lat doświadczeń, określono pewne kryteria oceny najlepszych webquestów;
- Chociaż ludzie mogą używać różnych szablonów lub formatów do pisania swoich webquestów, a nie wszystkie z nich zawierają te same sekcje, niektóre kryteria mogą być także zastosowane;
- Kryteria te koncentrują się zasadniczo na tym, co dzieje się w umysłach, sercach i na wartościach osób uczących się;
- Należy pamiętać, że niewiele webquestów ma pełne 24 punkty. Nie chodzi tu o perfekcję, ale o zrozumienie, jak zbudować efektywną naukę przez Internet.

Źródło: <http://web.archive.org/web/20050623151944/http://bestwebquests.com/bwq/matrix.asp>

Kryteria oceny w przypadku webquestów

- ▣ Przyjrzyjmy się kryteriom i ich skali:

Pozycja	niskie	średnie	wysokie
Engaging Opening / Writing	Brak próby zwrócenia się do uczących się.	Uczciwe próby apelowania do studentów.	Ma to coś, co przyciąga uwagę.

Źródło: <http://web.archive.org/web/20050623151944/http://bestwebquests.com/bwq/matrix.asp>

Kryteria oceny w przypadku webquestów

- ▣ Przyjrzyjmy się kryteriom i ich skali:

Pozycja	Niskie	Średnie	Wysokie
Pytanie/Zadanie	Żadnego prawdziwego pytania i /lub niejasne zadania. Pytanie dotyczy mniejszego poziom myślenia lub wyszukiwania informacji.	Jest przynajmniej jedno ukryte pytanie i zadanie, które jest ukierunkowane na myślenie wyższego rzędu. Wszystko to może nie być całkiem jasne na pierwszy rzut oka.	Jasne pytanie i zadanie. Oczywiście wynikają one z wprowadzenia i wyznaczają kierunek zaawansowanej nauki.

Źródło: <http://web.archive.org/web/20050623151944/http://bestwebquests.com/bwq/matrix.asp>

Kryteria oceny w przypadku webquestów

- ▣ Przyjrzyjmy się kryteriom i ich skali:

Pozycja	Niskie	Średnie	Wysokie
Kontekst dla wszystkich	Brak próby dostępu do wcześniejszych lekcji lub budowania wspólnego tła.	Kilka wzmianek o zwróceniu się do wspólnego zasobu wiedzy. (Nie może występować w ramach zadania).	Jasno wskazuje na potrzebę stworzenia wspólnego fundamentu wiedzy i zapewnienia potrzebnych zasobów (Web?).

Źródło: <http://web.archive.org/web/20050623151944/http://bestwebquests.com/bwq/matrix.asp>

Kryteria oceny w przypadku webquestów

- ▣ Przyjrzyjmy się kryteriom i ich skali:

Pozycja	Niskie	Średnie	Wysokie
Role / Specjalizacje	Brak ról / wykorzystania perspektyw lub sztuczne pozbawione nieodłącznego konfliktu interesów role	Role są jasne i realistyczne. Mogą mieć ograniczony zakres, ale wywołują konflikt.	Role pasują do zagadnień i zasobów. Role zapewniają wiele perspektyw, z których można spojrzeć na dany temat.

Źródło: <http://web.archive.org/web/20050623151944/http://bestwebquests.com/bwq/matrix.asp>

Kryteria oceny w przypadku webquestów

- ▣ Przyjrzyjmy się kryteriom i ich skali:

Pozycja	Niskie	Średnie	wysokie
Użycie internetu	Zadanie to mogłoby być prawdopodobnie wykonane bez sieci.	Niektóre zasoby odzwierciedlają cechy sieci, które czynią ją szczególnie użyteczną, takie jak obrazy, dźwięk, interaktywność, bieżące informacje, itp.	Wykorzystanie sieci w celu uzyskania dostępu do przynajmniej niektórych z następujących elementów: interaktywność, wiele perspektyw, multimedia, bieżące informacje, itp.

Źródło: <http://web.archive.org/web/20050623151944/http://bestwebquests.com/bwq/matrix.asp>

Kryteria oceny w przypadku webquestów

- ▣ Przyjrzyjmy się kryteriom i ich skali:

Pozycja	Niskie	Średnie	Wysokie
Myślenie transformatywne.	Brak myślenia transformacyjnego. (To nie jest WebQuest, ale może być dobre zadanie w stylu poszukiwania informacji)	Wyższy poziom myślenia jest wymagany, ale proces dla studentów może nie być jasny.	Wyższy poziom myślenia jest niezbędny do skonstruowania nowego znaczenia. Dla wsparcia osiągnąć ucznia dostarczane są odpowiednie elementy.

Źródło: <http://web.archive.org/web/20050623151944/http://bestwebquests.com/bwq/matrix.asp>



Kryteria oceny w przypadku webquestów

- ▣ Przyjrzyjmy się kryteriom i ich skali:

Pozycja	Niskie	Średnie	Wysokie
Informacja zwrotna	Nie ma informacji zwrotnej.	Efektom uczenia się może być łatwe użycie produktu edukacyjnego do autentycznej oceny, choć może to nie być brane pod uwagę lub odbywać się tylko w klasie.	Informacja zwrotna łączy uczących się ze światem rzeczywistym oraz jest zawarta na stronie internetowej, a rubryka oceny jest prawdopodobnie dostępna.

Źródło: <http://web.archive.org/web/20050623151944/http://bestwebquests.com/bwq/matrix.asp>



Kryteria oceny w przypadku webquestów

- ▣ Przyjrzyjmy się kryteriom i ich skali:

Pozycja	Niskie	Średnie	wysokie
Podsumowanie	Minimalne podsumowanie. Brak wzmianki o myśleniu uczniów i ich odwzorowania w stosunku do wprowadzenia.	Wraca do wstępnych pomysłów. Może podsumować doświadczenia i naukę, która została podjęta.	Jasny związek ze wstępem. Sprawia, że zadania poznawcze uczniów stają się oczywiste i sugeruje, w jaki sposób ta nauka może przenieść się na inne dziedziny/tematy. Prawdopodobnie zwraca uwagę na założenia / ukryte cele związane z samym WebQuest.

Źródło: <http://web.archive.org/web/20050623151944/http://bestwebquests.com/bwq/matrix.asp>

Kryteria oceny w przypadku webquestów

▣ Wartości w zestawieniu oceny są następujące:

- niska = po 1
- średnia = po 2 sztuki
- wysoka = po 3 sztuki

▣ A następnie, jest to suma i uzyskanie wyniku:

13 - 15 = ★ ★ ★

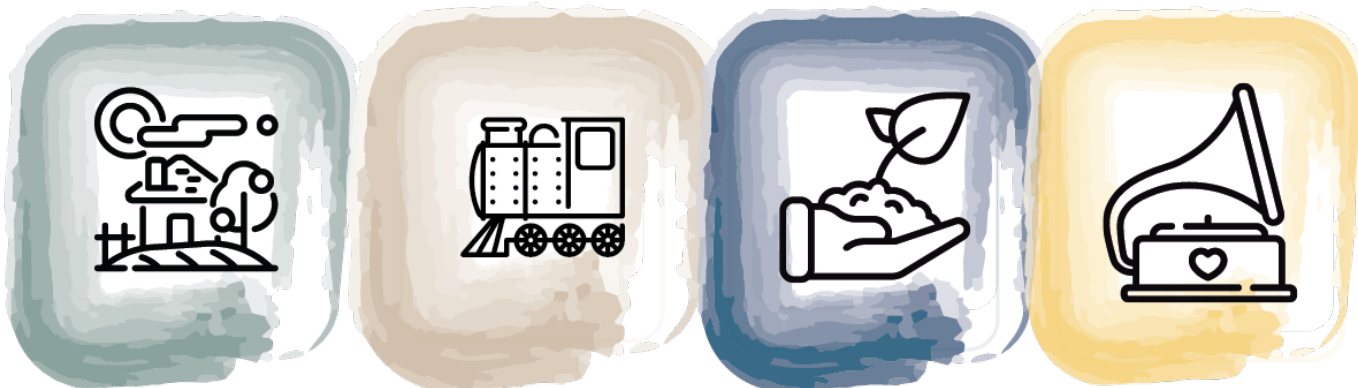
16 - 19 = ★ ★ ★ ★

20 - 24 = ★ ★ ★ ★ ★

Dziękuję za uwagę



PAST-TIMES



inn^oventum



INNEO



S V E B ■
F S E A ■



Erasmus+

movetia

Austausch und Mobilität
Echanges et mobilité
Scambi e mobilità
Exchange and mobility

The European Commission support for the production of this publication does not constitute an endorsement of the contents which reflects the views only of the authors, and the Commission cannot be held responsible for any use which may be made of the information contained therein.