

PAST-TIMES



Workshop Preparatório

Workshop preparatório presencial



Introdução

- ▣ Esta primeira unidade destina-se a permitir que os formandos se conheçam, facilitando a sua interação.
- ▣ Esta unidade será desenvolvida apenas como um *workshop* presencial.
- ▣ Ao longo do desenvolvimento dos módulos presenciais e *online*, esta tarefa será concluída.

Para o formador

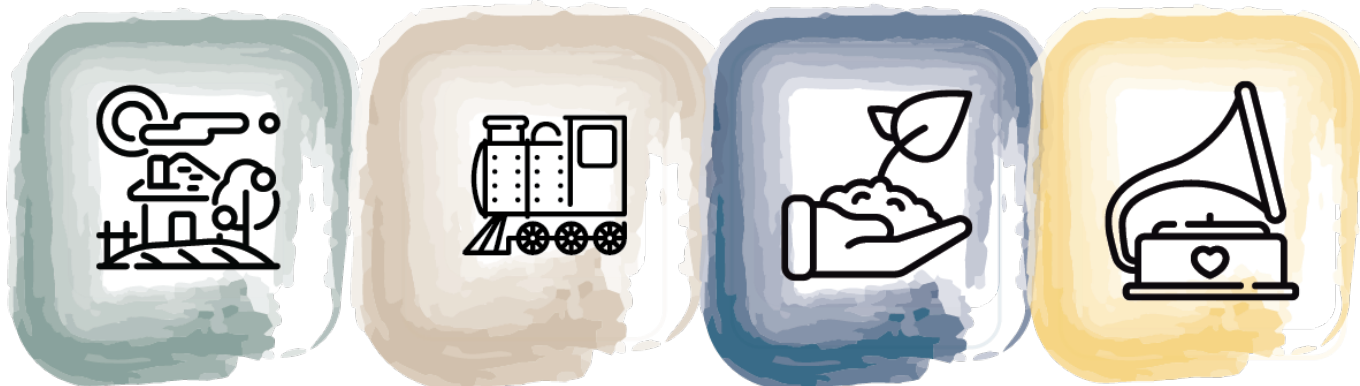
- Na medida do possível, o formador terá acesso prévio ao perfil dos formandos para preparar cada atividade em conformidade e ajudar a compreender e/ou complementar a falta de informação de alguns formandos.
- Em primeiro lugar, o formador fornecerá as suas próprias respostas às atividades. Quando necessário, disponibilizará também informação de base do país de cada formando - dependendo de cada item - como modelo. O formador será sempre o primeiro a responder.
- O efeito pretendido será o de estimular a memória e as respostas dos formandos através de material visual (fotos, cartazes de filmes, vídeos).
- Não se esqueça da ficha de avaliação no final de cada módulo!

Obrigado pela vossa
atenção.

Alguma questão?



PAST-TIMES



inn^oventum



INNEO



S V E B ■
F S E A ■



Erasmus+

movetia

Austausch und Mobilität
Echanges et mobilité
Scambi e mobilità
Exchange and mobility

"Projeto financiado com o apoio da Comissão Europeia. A informação contida nesta publicação (comunicação) vincula exclusivamente o autor, não sendo a Comissão responsável pela utilização que dela possa ser feita.

Projeto número: 2018-1-FR01-KA204-047883