

PAST-TIMES



Formação presencial

Módulo 2: Como Desenvolver *Webquests*

Unidade 2.2. Estruturação de um webquest



6 partes críticas de um *webquest*

▣ Um *webquest* deve apresentar seis partes:

- Introdução
- Tarefa
- Processo
- Recursos
- Avaliação
- Conclusão

Fonte: http://www.specialconnections.ku.edu/?q=instruction/universal_design_for_learning/teacher_tools/webquest

6 partes críticas de um *webquest*

- ▣ Estas seis partes podem variar em estrutura e profundidade;
- ▣ Deve ser bem planejado, dado que são a base da lição e podem causar potenciais problemas se não forem construídas com cuidado.

Fonte: http://www.specialconnections.ku.edu/?q=instruction/universal_design_for_learning/teacher_tools/webquest

Partes críticas

▣ Introdução:

- deve suscitar o interesse do formando, tornando o tema relevante, visualmente interessante, importante, urgente e/ou divertido;
- é utilizado para atrair os formandos para o *webquest* e para fornecer informação de base importante. Apresenta o problema, muitas vezes sob a forma de uma breve narrativa ou cenário e explica qual é a tarefa.

Fonte: <https://sites.google.com/site/bloomstaxonomyjae/home/webquest/the-7-components-of-webquests>
http://www.specialconnections.ku.edu/?q=instruction/universal_design_for_learning/teacher_tools/webquest

Partes críticas

▣ Tarefa

- uma descrição do que o formando terá feito no final do exercício;
- é a explicação formal do que o formando deve fazer. Para projetos de maior dimensão, a tarefa pode ser dividida em sub-tarefas mais pequenas;
- desenvolver a tarefa é a parte mais difícil e criativa da conceção de um *webquest*.

Fonte: <https://sites.google.com/site/bloomstaxonomyjae/home/webquest/the-7-components-of-webquests>
http://www.specialconnections.ku.edu/?q=instruction/universal_design_for_learning/teacher_tools/webquest

Partes críticas

▣ Processo

- são os passos que os formandos dão para completar a tarefa;
- é importante fazer sugestões sobre os passos da descoberta, incluindo estratégias para dividir a tarefa e descrições dos papéis a desempenhar ou perspetivas a serem tomadas por cada formando;
- pode também ser fornecido aconselhamento de aprendizagem, que está relacionado com a ajuda aos formandos com competências interpessoais. É também aqui que pode ser incluída uma folha de respostas ou um modelo de notas orientadas.

Fonte: <https://sites.google.com/site/bloomstaxonomyjae/home/webquest/the-7-components-of-webquests>
http://www.specialconnections.ku.edu/?q=instruction/universal_design_for_learning/teacher_tools/webquest



Partes críticas

▣ Recursos

- são o material utilizado para completar a tarefa;
- Podem ser páginas *web* pré-selecionadas para ajudar o formando a realizar a tarefa em questão. Pode ser escolhida para criar as páginas *web* ou para utilizar as que já existem na *Internet*;
- outros recursos, como livros, entrevistas e vídeo também podem ser utilizados.
- é importante que seja fornecido. Os *Webquests* não se tratam de procurar recursos, mas sim de aplicar, analisar, avaliar e criar produtos a partir das informações fornecidas.

Fonte: <https://sites.google.com/site/bloomstaxonomyjae/home/webquest/the-7-components-of-webquests>
http://www.specialconnections.ku.edu/?q=instruction/universal_design_for_learning/teacher_tools/webquest



Partes críticas

▣ Avaliação

- é a forma como um formando é classificado. Deve ser fornecida uma rubrica que descreva claramente como o trabalho será avaliado;
- avalia não só o progresso dos formandos, mas também a eficácia do *webquest*;
- Os formandos devem ser sensibilizados para o processo de avaliação desde o início;
- uma cópia da rubrica deve ser incluída no *webquest*;
- as normas devem ser claras, concisas e específicas para a tarefa.

Fonte: <https://sites.google.com/site/bloomstaxonomyjae/home/webquest/the-7-components-of-webquests>
http://www.specialconnections.ku.edu/?q=instruction/universal_design_for_learning/teacher_tools/webquest



Partes críticas

▣ Conclusão

- proporciona uma oportunidade para:
 - resumir a experiência;
 - incentivar a reflexão sobre o processo;
 - alargar e generalizar o que foi aprendido;
 - dar ao formando uma sensação de realização;
 - abrir um caminho para a próxima lição, discutindo formas de melhorar o *webquest*.

Fonte: <https://sites.google.com/site/bloomstaxonomyjae/home/webquest/the-7-components-of-webquests>
http://www.specialconnections.ku.edu/?q=instruction/universal_design_for_learning/teacher_tools/webquest

Partes críticas

Vejam os um exemplo de um *webquest* - "O aumento do custo da Universidade"

- ▣ Introdução: Nos últimos trinta anos, as propinas nas Universidades Públicas aumentaram cerca de 50% e as propinas nas Universidades Privadas aumentaram 110%! Para que Universidade pensa ir e como pretende financiar as despesas?

Fonte: <http://web.archive.org/web/20050414084632/http://www.crosslink.net/~branham/webquest.htm#Introduction>

Partes críticas

Vejam os um exemplo de um *webquest* - "O aumento do custo da Universidade"

- ▣ Excerto da Tarefa: Desenvolva uma apresentação que analise três Universidades diferentes que possa querer frequentar.
- 1. A apresentação deve incluir os seguintes elementos para cada uma:
 - Escreva uma breve descrição, que inclua o nome, localização, custo das propinas e especialidade (ou seja, engenharia, ensino, etc.)
 - Crie um gráfico de linhas que mostre o custo das propinas nos últimos cinco anos. Com base na tendência, especule qual poderá ser o custo no momento em que entrar na Universidade.

(...)

Fonte: <http://web.archive.org/web/20050414084632/http://www.crosslink.net/~branham/webquest.htm#Introduction>

Partes críticas

Vejamos um exemplo de um *webquest* - "O aumento do custo da Universidade"

- ▣ Excerto do Processo: O que se segue sugere as medidas a desenvolver para completar este projeto. São apenas sugestões para o ajudar a organizar as suas ideias. Estes itens não precisam de ser entregues com o seu projeto. Apenas os da secção Tarefa devem ser entregues.
 - Como acha que seria a Universidade ideal?
 - Estaria localizada numa cidade grande ou numa cidade pequena?
 - Como seriam os professores, as turmas e as equipas desportivas?
 - Pesquise na *Internet* a descrição das Universidades.
 - Faça uma lista das que correspondem à descrição que prefere.
 - (...)

Fonte: <http://web.archive.org/web/20050414084632/http://www.crosslink.net/~branham/webquest.htm#Introduction>

Partes críticas

Vejam os exemplos de um *webquest* - "O aumento do custo da Universidade "

▣ Excerto dos Recursos:

- [Christopher Newport University](#) - Notícias Newport
- [Colégio Clinch Valley da Universidade da Virgínia](#) - Wise
- [College of William and Mary](#) - Williamsburg
- [Universidade Mennonita Oriental](#) - Harrisonburg
- [Emory e Henry College](#) - Emory
- (...)

Recursos da Biblioteca (Consulte a sua biblioteca local)

- Bolsas de Estudo, Subsídios e Prémios Peterson 2000
- Livro completo dos colégios, edição de 1997
- (...)

Fonte: <http://web.archive.org/web/20050414084632/http://www.crosslink.net/~branham/webquest.htm#Introduction>



Partes críticas

Vejam os um exemplo de um *webquest* - "O aumento do custo da Universidade "

- ▣ Avaliação: O seu projeto final será avaliado de acordo com os seguintes critérios:
 - Tem todos os componentes do projeto (3 gráficos de linhas, 3 descrições das Universidades, 1 folha de cálculo, 1 página contendo todas as informações sobre bolsas/ações, 1 ensaio de decisão e respostas à secção Conclusão)? *20 pontos*
 - A sua tabela de comparação (folha de cálculo) é fácil de compreender e tirar conclusões? *5 pontos*
 - Tem os dados necessários na sua apresentação que apoiam o seu ensaio de decisão? *5 pontos*

Fonte: <http://web.archive.org/web/20050414084632/http://www.crosslink.net/~branham/webquest.htm#Introduction>



Partes críticas

Vejam os um exemplo de um *webquest* - "O aumento do custo da Universidade"

- ▣ Conclusão: Depois de completar este projeto, reflita sobre as competências que utilizou.
 - Que competências matemáticas utilizou?
 - Como é que a matemática o ajudou na sua tomada de decisão?
 - Que outros temas utilizou?
 - O custo das propinas foi o fator determinante na sua decisão?

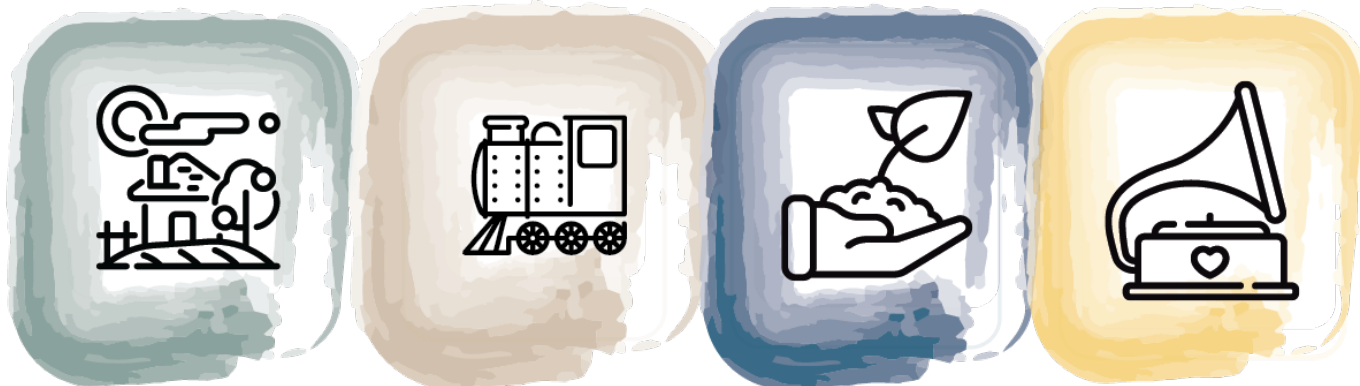
Fonte: <http://web.archive.org/web/20050414084632/http://www.crosslink.net/~branham/webquest.htm#Introduction>

Obrigado pela vossa
atenção.

Alguma questão?



PAST-TIMES



inn^oventum



INNEO



S V E B ■
F S E A ■



Erasmus+

movetia

Austausch und Mobilität
Echanges et mobilité
Scambi e mobilità
Exchange and mobility

"Projeto financiado com o apoio da Comissão Europeia. A informação contida nesta publicação (comunicação) vincula exclusivamente o autor, não sendo a Comissão responsável pela utilização que dela possa ser feita.

Projeto número: 2018-1-FR01-KA204-047883