

PAST-TIMES



Workshop Preparatório

Módulo 2: Como Desenvolver *Webquests*

Unidade 2.1. Definição de um Webquest



Construções que vão além de um *webquest*

- Um *webquest* é "uma atividade orientada para a consulta, na qual parte ou toda a informação com que os formandos interagem provém de recursos da *Internet*".
- O *webquest* foi desenvolvido em meados dos anos 90, quando a *Internet* dava os primeiros passos, por Bernie Dodge e Tom March.
- De acordo com Dodge, o *webquest* foi concebido para:
 - utilizar bem o tempo dos formandos,
 - concentrar-se na utilização da informação em vez de a procurar, e
 - apoiar o pensamento dos formandos nos níveis de análise, síntese e avaliação.

Fonte: <http://tomarch.com/writings/ascdwebquests/>
http://www.specialconnections.ku.edu/?q=instruction/universal_design_for_learning/teacher_tools/webquest

Construções que vão além de um *webquest*

- ▣ O construtivismo, a teoria de que os formandos podem adquirir conhecimentos através da descoberta e avaliação de informação e da formulação do seu próprio significado, é a base de um *webquest* (Dede & Sprague, 1999).
- ▣ Os *webquests* também resultam da ideia do Design Universal para a Aprendizagem, ou seja, os materiais são criados para que sejam acessíveis a todos.

Fonte: <http://tomarch.com/writings/ascdwebquests/>
http://www.specialconnections.ku.edu/?q=instruction/universal_design_for_learning/teacher_tools/webquest

Construções que vão além de um *webquest*

- Utilização de recursos essenciais da *Internet* - os verdadeiros *webquests* facilitam a utilização significativa da *web* para fins educativos, aproveitando recursos que são interativos, ricos em media, contemporâneos, contextualizados ou de perspectivas variadas.
- Tarefas que motivam - a melhor forma de abordar a atenção e a relevância é escolher um tema que os formandos considerem convincente e depois criar uma autêntica tarefa de aprendizagem relacionada com o mesmo. A motivação dos formandos em fases cruciais do processo inspira confiança.
- Perguntas abertas - é essencial para ativar o conhecimento prévio dos formandos e criar uma curiosidade pessoal que inspira a investigação e traz uma compreensão mais robusta do material.

Fonte : <http://tommarch.com/writings/ascdwebquests/>



Construções que vão além de um *webquest*

- ▣ Perícia individual - como as questões reais não têm solução prescrita, não se espera que todos desenvolvam o mesmo tipo de perícia. As variações individuais na compreensão refletem o facto de todos os formandos contribuírem com diferentes graus de aprendizagem prévia, esforço e capacidade à medida que constroem o seu significado pessoal.
- ▣ Processo transformador de grupo - ao envolver os formandos numa procura que exige que utilizem a informação e a perícia adquiridas de uma nova forma, os *webquests* ajudam-nos a obter uma compreensão mais profunda e a tornar-se mais autónomos.
- ▣ Desenvolvimento profissional centrado no formando - os *webquests* trazem os princípios centrados no formandos da ideia para a prática diária.

Fonte : <http://tom march.com/writings/ascdwebquests/>

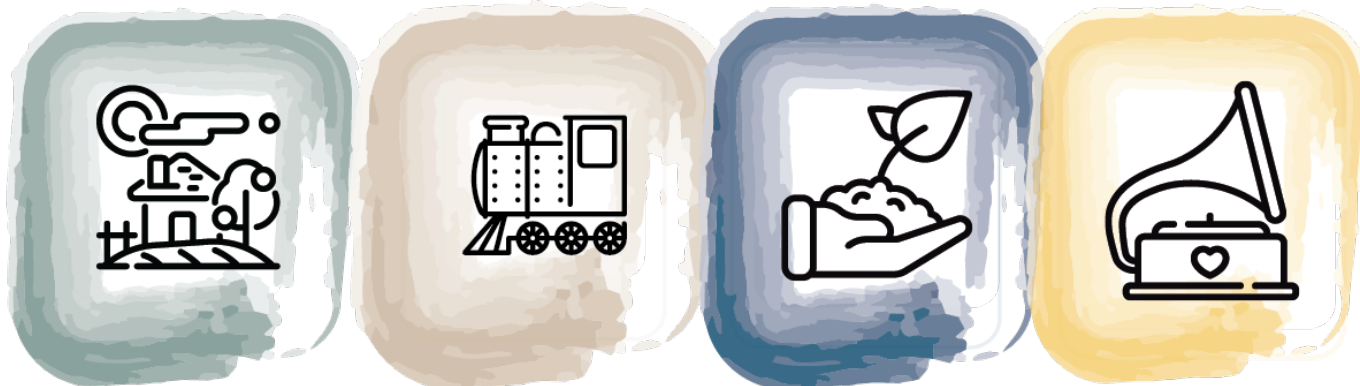


Obrigado pela vossa
atenção.

Alguma questão?



PAST-TIMES



inn^oventum



INNEO



S V E B ■
F S E A ■



Erasmus+

movetia

Austausch und Mobilität
Echanges et mobilité
Scambi e mobilità
Exchange and mobility

"Projeto financiado com o apoio da Comissão Europeia. A informação contida nesta publicação (comunicação) vincula exclusivamente o autor, não sendo a Comissão responsável pela utilização que dela possa ser feita.

Projeto número: 2018-1-FR01-KA204-047883